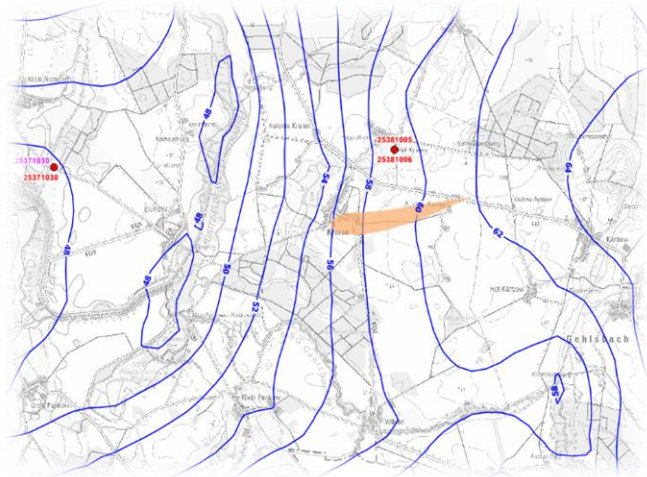
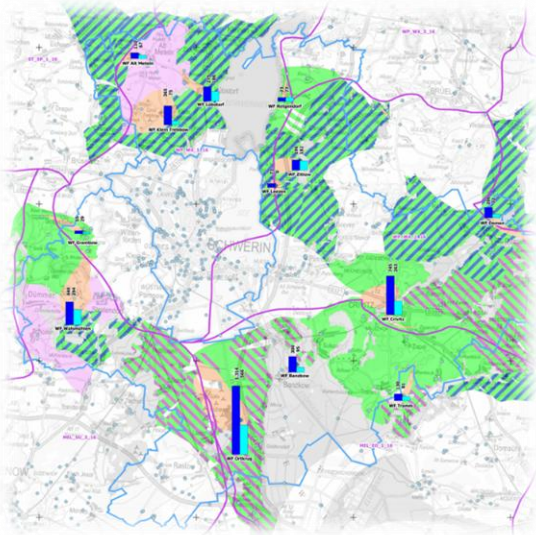


## Ingenieur/Bachelor (m/w/d)

für Visualisierung, GIS/CAD und Datenbanken gesucht!



Wir sind eine Partnergesellschaft, die Ingenieurdienstleistungen im Bereich der Planung und Beratung öffentlicher und privater Wassernutzer und -versorger anbietet.

**Unsere Aufgaben** reichen von der Erstellung Hydrogeologischer Gutachten für Wasserrechtsanträge und Trinkwasserschutz zonen, die Erkundung und Bewertung von Grundwasserressourcen bis zum Grundwassermonitoring in Menge und Qualität. Weiterhin sind die Planung und Bauüberwachung von Brunnen und Grundwassermessstellen sowie von Bauwasserhaltungen wesentlicher Bestandteil unserer Arbeit. Dabei ist der Einsatz modernster Technologien und Methoden der Geohydraulischen Modellierung und der Stofftransportsimulationen, der Geostatistik, GIS/CAD, Datenbanken usw. für uns eine Selbstverständlichkeit.

**Als Verstärkung für unser Team suchen wir ab sofort einen Ingenieur/Bachelor (m/w/d) für den Arbeitsbereich Dokumentation, Datenhaltung, GIS-Nutzung und Visualisierung.**

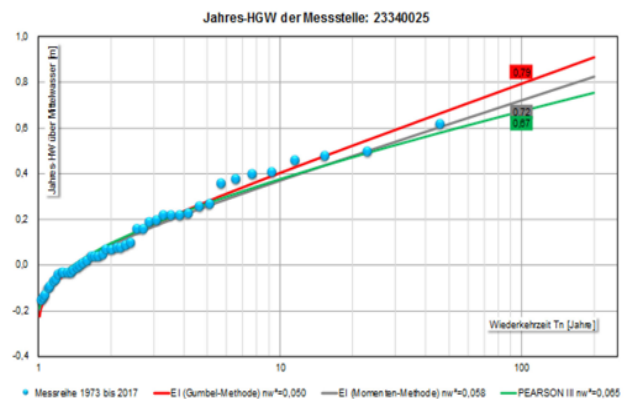
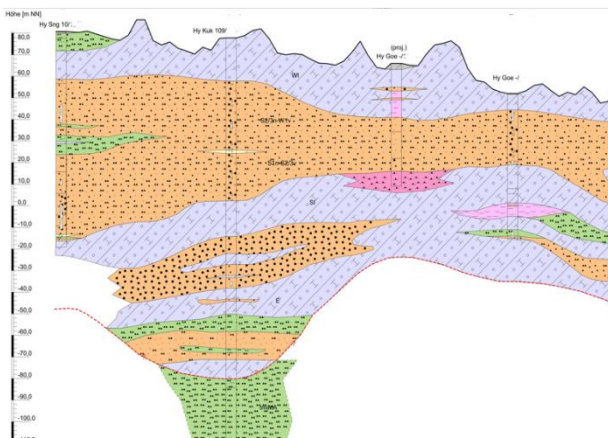
**Berufseinsteiger** sind ausdrücklich **willkommen!**

### Was wir suchen:

- ein abgeschlossenes Ingenieur-/Bachelorstudium in naturwissenschaftlichen oder technischen Fachgebieten wie z. B. Bau, Umweltingenieurwesen, Geoinformatik, Geowissenschaften usw.
- einen sicheren Umgang mit GIS/CAD (QGIS, Surfer, ...) sowie Datenbanken (Access, GeoDin)
- Kenntnisse in grundlegenden Datenformaten und deren Im-/Export in diversen Systemen
- Bereitschaft zum Einsatz im Außendienst zur Durchführung von Messungen und Geländearbeiten
- Führerschein der Klasse B

### Was wir bieten:

- einen attraktiven Arbeitsplatz in der Landeshauptstadt Schwerin
- ein unbefristetes Arbeitsverhältnis mit leistungsorientierter Bezahlung sowie großzügiger Gewinnbeteiligung
- Wochenarbeitszeit von 38,75 h (Vollzeit)
- ein vertrauensvolles Arbeitsklima in unserem motivierten Team aus erfahrenen Experten und jungen aufstrebenden Kollegen
- flache Hierarchie und hohe gegenseitige Wertschätzung
- eigenverantwortliches Arbeiten
- die Möglichkeit zur fachlichen und persönlichen Weiterentwicklung
- ein kinderfreundliches Unternehmen mit flexiblen Arbeitszeiten und freier Wahl von Homeoffice
- steuer- und sozialabgabenfreier monatlicher Sachbezug auf Bezahlkarte
- steuer- und sozialabgabenfreie Erholungsbeihilfe (Erholungsgeld) jährlich
- steuer- und sozialabgabenfreier Kindergartenzuschuss (Übernahme Betreuungskosten einschließlich Verpflegungskosten)



**Hast Du Interesse** an einer vielseitigen, interessanten und umweltrelevanten Aufgabe und möchtest Teil unseres engagierten Teams werden? Dann sende uns bitte ein Anschreiben inkl. Gehaltsvorstellung und frühestem Eintrittstermin sowie einen aussagekräftigen Lebenslauf und ggf. Zeugnisse per E-Mail an:

[bewerbung@h-g-nord.de](mailto:bewerbung@h-g-nord.de)

oder schriftlich an:

Hydro-Geologie-Nord PartGmbH  
 Frau Schulze  
 Hagenower Straße 73  
 19061 Schwerin

**Wir freuen uns auf Deine Bewerbung!**